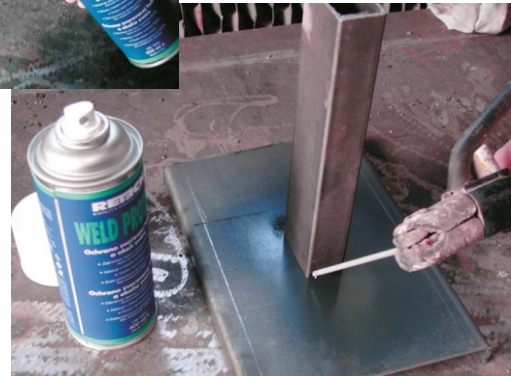


# Weld Protect



**Schutz für die Schweißdüse/Düsenstock und den Umgebungsbereich der Schweißstelle.**



## Eigenschaften:

- Bildet einen Schutzfilm um den Schweißpunkt.
- Schützt perfekt die Düse und Düsenstock.
- **WELD PROTECT** ist silikonfrei und enthält keine Säuren, Fette oder Gifte.
- Ist nicht wasserbasierend. Das Produkt hat einen angenehmen zitronenartigen Duft.

## Vorteile:

- Verhindert das Festbrennen oder Anhaften von Schweißspritzer „Schweißperlen“.
- Bildet keine krebserregenden Dämpfe.
- Die anschließende Oberflächenbehandlung erfordert keine spezielle Reinigung.
- Die behandelten Teile unterliegen keiner Oxidation.

## Applikation:

Beim Schweißen kann es häufig zum Festbrennen oder Anhaften von Schweißspritzer um die Schweißstelle kommen. Dadurch ergibt sich ein zusätzlicher Arbeitsschritt. Um das Werkstücke zur Weiterverarbeitung gut reinigen zu können, müssen erst alle Schweißspritzer von der Oberfläche gründlich entfernt werden. Dieser Arbeitsschritt ist zeitaufwendig.

**WELD PROTECT** ist ein Produkt welches Arbeitsabläufe optimiert, Probleme der Reinigung, wie entfernen von Schweißperlen, aus dem Weg räumt. Hierdurch wird viel Zeit und Geld gespart.

Der Bereich der Schweißstelle und auch die angrenzenden Flächen werden geschützt, ohne die Schweißqualität zu beeinträchtigen. Die anschließende Oberflächenbehandlung erfordert keine spezielle Reinigung mehr. Ferner dient **WELD PROTECT** auch dazu die Einsatzzeit der Schweißdüse zu verlängern.

**APPLIKATION:** Sämtliche Schweißkörper inklusive Edelstahl, Schweißdüse.

### Gebrauchsanweisung:

1. Vor Gebrauch den Behälter gründlich schütteln.
2. **WELD PROTECT** auf die Schweißdüse aus der Entfernung von 15 cm sprühen.
3. Die Oberfläche des Umgebungsbereiches von der Schweißstelle (jeweils ca. 10 cm um die Schweißstelle) aus ca.30cm Entfernung durch besprühen mit **WELD PROTECT** behandeln.
4. Die Reinigung zur weiteren Oberflächenbehandlung kann nun im Rahmen eines standardmäßigen Entfettens (z.B. Brake Cleaner) erfolgen.

**NUR FÜR PROFESSIONELLEN UND INDUSTRIELLEN GEBRAUCH!**

### Lüftungszeit:

| Umgebungstemperatur<br>(meist Material) | Luftfeuchtigkeit | Lüftungszeit |
|---|------------------|--------------|
| < 20 °C                                 | > 50 %           | ca. 20 min   |
| < 20 °C                                 | < 50 %           | ca. 15 min   |
| > 40 °C                                 | > 50 %           | ca. 10 min   |
| > 40 °C                                 | < 50 %           | ca. 5 min    |

### Bestellnummern:

| Bezeichnung       | Lagercode | Verpackung | Grösse / Volumen | Position Nr. |
|-------------------|-----------|------------|------------------|--------------|
| Weld Protect      | WPR       | Spray      | 400 ml           | 1 02.0044    |
| Weld Protect 5 l  | WPR5L     | Kanister   | 5 l              | 1 02.0045    |
| Weld Protect 25 l | WPR25L    | Kanister   | 5x 5 l           | 1 02.0047    |

### Gesundheit und Sicherheit:


Die Informationen für eine sichere Handhabung und Umgang mit dem Produkt und dessen Verpackung sind im Sicherheitsdatenblatt des Herstellers angeführt.

### Erklärung:

Alle Informationen sind mit maximaler Sorgfalt angeführt. Trotzdem ist es geeignet, dass die Benutzer die Verwendung jedes Produkts für eigene Zwecke ausprobieren. Die Firma RETECH weist jede Garantie für Ihre konkrete Verwendung des Produkts ab. Sie trägt in keinem Fall die Verantwortung für Zufallschäden oder für beliebige durch falsche Anwendung oder Verkauf des Produkts an einen anderen Abnehmer verursachte Schäden.

### Firmenanschrift:

 **RETECH Austria Handels GmbH**, Percostraße 31 B50, 1220 Wien  
Tel.: +43 1 2563946; Fax: +43 1 2563946-10; Email: info@retech.at

 **RETECH Industries GmbH**, Landsberger Straße 217, 12623 Berlin  
Tel.: +49 (0)30 405 087 390; Fax.: +49 (0)30 405 087 399; E-Mail: info-de@retech.com